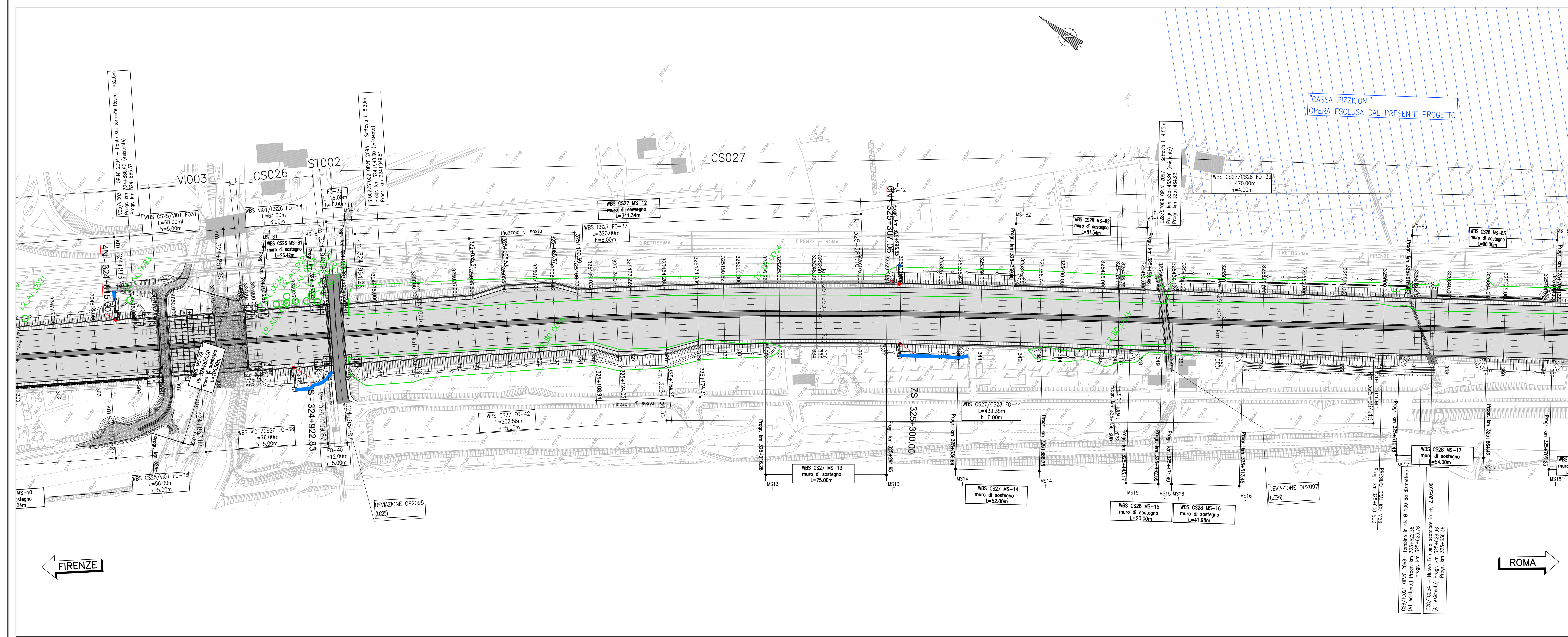


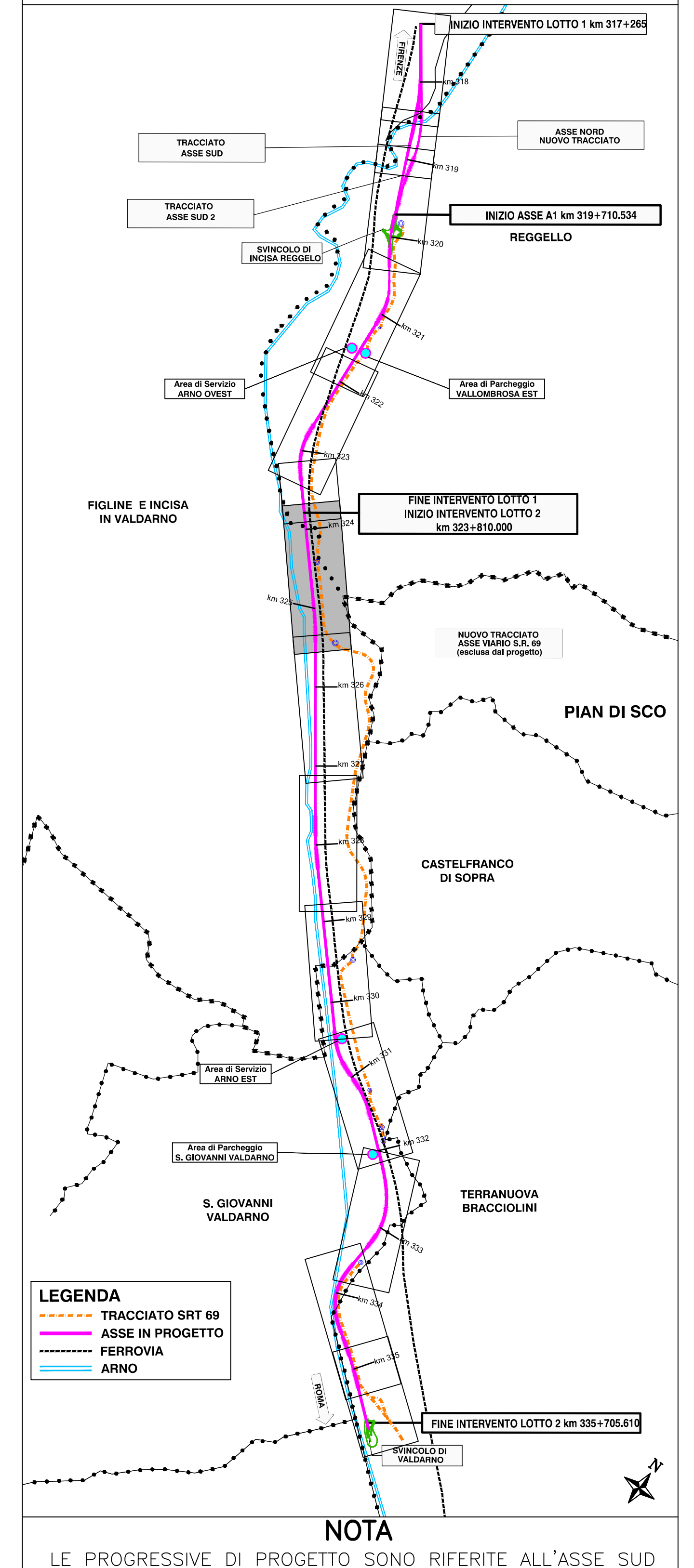
PLANIMETRIA (1:1.000) da km 324+700.00 a km 325+500.00



FIRENZE

ROMA

## QUADRO DI UNIONE



LE PROGRESSIVE DI PROGETTO SONO RIFERITE ALL'ASSE SUD

**LEGENDA**

- CONFINI PROVINCIALI
- CONFINI COMUNALI
- BARRIERE FONCOSSORBENTI
- ▨ SPARTITIVO PAVIMENTATO
- REVISIONE DI PROGETTO
- ▨ RIFRISTO AMBIENTALE/AREE A VERDE
- ▨ RIFRISTO STRADA PODERALE
- ▨ RIFRISTO SENSIBILIZZAZIONE "CINQUE"

**LEGENDA CENSIMENTO VEGETAZIONALE**

- ▢ L1\_BO\_00XX BOSCHI
- ▢ L1\_AL\_00XX
- PIANTE SINGOLE

**autostrade** // *per l'italia*

AUTOSTRADA (A1): MILANO-NAPOLI  
TRATTO: INCISA - VALDARNO

AMPLIAMENTO ALLA TERZA CORSIA  
LOTTO 2 - Opere propedeutiche

DOCUMENTAZIONE AI FINI DELL'INDIVIDUAZIONE DELL'IMPRESA BCM

BONIFICA BELLICA

ASPETTI AMBIENTALI  
CENSIMENTO VEGETAZIONALE

PLANIMETRIA CENSIMENTO SU PROGETTO  
Tav. 1 di 8 - dal km 323+810 al km 325+500

IL PROGETTISTA/PROGETTISTA				IL RESPONSABILE E INTEGRATORE PRESTATORE/PROGETTISTA				IL DIRETTORE TECNICO			
Ord. Ing. Danilo Mazzolini Ord. Ing. Milano N. 20057				Ing. Paola Castiglioni Ord. Ing. Varone N. 2725				Ing. Stefano Ferraro Ord. Ing. Genova N. 56124			
Responsabile Nuova e Terzo				D. Istituto							
CODICE IDENTIFICATIVO											
RIFERIMENTO PROGETTO											
Codice cartaCodice foglioSezionePartenzaSezionePartenzaSezionePartenzaSezionePartenzaSezionePartenza											
119941LL02S2BBAMBVG000000000D SUA0002-0											
RIFERIMENTO ELENCO/INCHIESTA											
SezionePartenzaSezione											

	<p>VISTO DEL COMMITTENTE</p> <p><b>autostrade</b> <i>per l'Italia</i></p> <p>IL RESPONSABILE UNICO DEL PROCEDIMENTO Ing. Furio Cuciani</p>	<p>VISTO DEL CONCEDENTE</p> <p></p> <p><b>Ministero delle Infrastrutture e della mobilità sostenibile</b> DIPARTIMENTO PER LA PROGRAMMAZIONE E L'AMMINISTRAZIONE DI TRASPORTO E INFRASTRUTTURE</p>
--	--	---